

---

# Коммерческое предложение по продаже бизнеса в г. Кемерово

# Коммерческое предложение

Предлагается на продажу полноценный ( все виды услуг), действующий дилерский центр LAND ROVER / RANGE ROVER, JAGUAR.  
**Эксклюзивное предложение - Бизнес по цене недвижимости!! 57 500 руб. за кв. метр!!**

Месторасположение г. Кемерово + Кемеровская область - население 3 мил.

Федеральная трасса **ул, Тухачевского 61**

Дилерский центр работает с 2009 года.

Отличное месторасположения: **1-я линия** Федеральной трассы в дилерской деревни с максимальным трафиком клиентов. Все остальные бренды Mercedes, BMW, TOYOTA, VW находятся на этой же улице, но дальше от центра города.

Площадь земельного участка, на котором находится дилерский центр 1 га.

На данный момент рыночная стоимость участка ~ **50 000 000 руб.**

Земля в собственности. И идет тоже бонусом к данному предложению!!!

Общая площадь Дилерского центра **6800** кв.м.

Площадь Шоу-рума - 1-й этаж **1150** кв.м.

Площадь для trade-in - 0-й этаж **1150** кв.м.

Площадь сервисного цеха со складскими помещением - 1-й этаж **2000** кв.м.

Площадь кузовного, малярного цехов со складом -0-й этаж **2000** кв.м.

В кузовной участок входит единственный за Уралом сертифицированный цех по ремонту алюминиевых деталей кузова автомобиля.

Административная площадь( кабинеты, кафе, санузлы и прочие.) -2-й этаж **400** кв.м.

Четыре паковочные площадки. Общее кол-во паковочных мест на открытых площадках - **100**

Все имущество новое.

На участке находится собственная трансформаторная подстанция;

Собственный газовый котел ( на данный момент загружен всего лишь на 40% мощности) ;

Собственная дизельная электростанция.

Что дает возможность работать автономно.

Стоимость данного оборудования ~ **50 000 000 руб.** и это идет бонусом к продаже!!!

В стоимость входит:

Парк тестовых и подменных автомобилей на сумму **22 000 000 руб.**

Запасные части на сумму **38 000 000 руб.**

Оборудование, инструмент и спец инструмент на сумму **35 000 000 руб.**

Вся мебель брендовая, плюс система кондиционирования всего центра в подарок.

Полностью укомплектовано обученным и сертифицированный персоналом.

**Займов в банках нет.**

**Долгов нет.**

# Оглавление

---

- Коммерческое предложение.
- Общая информация.
- Общая информация о регионе.
- Дилерские Центры города Кемерово.
- Информация об автопарке города Кемерово.
- Собственники и персонал компании.
- Общие данные компании.
- Виды деятельности дилерского центра.
- Экономические показатели.
- Дилерские Центры города Кемерово.
- Карта расположения официальных дилеров в г. Кемерово и доля рынка в г. Кемерово.
- Общий вид.
- Генеральный план.
- План 1-го этажа.
- План Шоу-рума 1-го этажа.
- План 2-го этажа ( балкон).
- План Сервисной зоны 1-го этажа.
- План Шоу-Рума Trade-in 0-го этажа.
- Фасад.
- Фронт левая сторона.
- Фронт правая сторона.
- Фотоотчёт : Шоу-руа; Административные помещения; Сервиса; Кузовного участка; Малярного участка; Раздевалки, душевые.
- Контактная информация.

# Общая информация о г. Кемерово.

## Месторасположение:

- Кемерово — город в России, административный центр Кемеровской области. В настоящее время занимает тридцать первое место по численности населения и сорок девятое место по площади среди городов России.
- Расположен на юге Западной Сибири, на обоих берегах рек Томи и Искитимки, в северной части **Кузнецкого угольного бассейна** (Кузбасса).
- Кемерово — важный административный, экономический, научный, культурный, транспортный и промышленный центр Сибири. Кемерово — второй город в Кемеровской области по численности населения (после Новокузнецка), третий — по площади территории (после Новокузнецка и Междуреченска), первый — по плотности населения. Город является центром Кемеровской агломерации. Население — 544 006<sup>[2]</sup> чел. (2014).
- С начала XX века в городе работают предприятия угольной промышленности. Имеются предприятия химической, лёгкой и пищевой промышленности. Начиная с середины 1990-х годов в город активно начинают вкладывать свои средства как малый и средний, так и крупный бизнес. День города празднуется 12 июня

## Общая информация: население города и региона

- Кемерово — второй по размеру город области
- Численность постоянного населения г. Кемерово 2014 год согласно данным администрации города составляет 544 006 человек. Численность населения города в последние годы растёт.
- Преобладающим населением являются русские — 94,6 %, а также татары — 1,3 %, украинцы — 0,7 %, армяне — 0,6 %, немцы — 0,5 %, другие — 2,3%
- Муниципальное образование «Кемеровский городской округ», обладая статусом городского округа, состоит из пяти административных районов: Заводский — на левом берегу Томи в юго-западной части города, Кировский — на правом берегу Томи в северо-западной части города, Ленинский — на левом берегу Томи в юго-восточной части города, Рудничный — на правом берегу Томи в северной части города, Центральный — на левом берегу Томи в центральной части города.

Район	Площадь, км²	Численность населения, чел.	Плотность населения, чел./км²
Центральный	12,5	↗102 164 <sup>[2]</sup>	8012
Рудничный	91,2	↗87 344 <sup>[2]</sup>	935
Ленинский	22	↘140 855 <sup>[2]</sup>	6412
Кировский	70	↗59 123 <sup>[2]</sup>	826
Заводский	86,6	↗154 520 <sup>[2]</sup>	1766

Флаг



Герб



Страна	Россия
Субъект федерации	Кемеровская область
Городской округ	город Кемерово
Координаты	55°21'15" с. ш. 86°05'23" в. д. (G) (O) (Я)
Внутреннее деление	5 административных районов
Глава города	Валерий Ермаков <sup>[1]</sup>
Основан	1918
Прежние названия	до 1918 — с. Щеглово и д. Кемерово до 1924 — Щеглов до 1932 — Щегловск
Город с	1918
Площадь	282,3 км²
Высота центра	140 м
Тип климата	континентальный
Официальный язык	русский
Население	↗544 006 <sup>[2]</sup> человек (2014)
Плотность	1927.05 чел./км²
Агломерация	Кемеровская
Национальный состав	русские — 94,6 %
Конфессиональный состав	православие, ислам, католицизм, протестантизм

# Общая информация о г. Кемерово.

## Экономика.

- В 2013 году Кемерово занял 8 место в рейтинге «30 лучших городов для бизнеса», составленного русским изданием журнала Forbes.
- В Кемерово расположены штаб-квартиры крупных российских компаний: «Кузбассразрезуголь», «Кузбасская топливная компания», «Сибирский цемент», «Сибирский деловой союз», «Промстрой», «Кемеровогражданстрой», «РегионМарт»..
- Сейчас в Кемеровской области 100 шахт, 17 обогатительных фабрик. На долю Кузбасса приходится треть добычи каменных углей в России, две трети добычи коксующихся углей. В угольной промышленности занято более 200 тысяч человек. 90 % предприятий химической промышленности восточного региона Российской Федерации находятся в Кемерово. Выпускается более 500 наименований химической продукции.
- В Кемерово работают отделения 48 банков. Наибольшее количество отделений в городе имеют следующие федеральные банки Альфа-банк, ВТБ24, МДМ Банк, Сбербанк, Банк «Уралсиб». В Кемерово работает три местных банка — «Кемсочинбанк», «Кузбассхимбанк» и банк «Тайдон».

## Транспорт.

- 16 октября 2006 года в Кемерово введён в эксплуатацию Кузнецкий мост — один из самых широких мостов (40,5 м) в Сибири. Кроме того есть и второй мост через р. Томь — Кузбасский мост. Через него проходит федеральная трасса Р 255.
- В 2,5 километрах юго-восточнее окраины города Кемерово располагается аэропорт.





# Общая информация о г. Кемерово.

## Культура, наука, образование, связь

- В Кемерово 13 вузов, 17 техникумов, около 300 общеобразовательных учреждений, из них 85 школ, 4 театра, 5 кинотеатров, 12 дворцов культуры и клубов, 40 библиотек, 3 музея, филармония.
- Институты: государственный, технологический, технический, институт экономики и права, медицинская академия, сельскохозяйственный, университет культуры и искусств, военный институт, НИИ и прочие.
- Театры: Кемеровская государственная областная филармония и мени Б.Т. Штоколова, Театр для детей и молодёжи, Кемеровский государственный цирк и прочие.
- 
- Музеи: областной краеведческий музей, Музей «Археология, этнография и экология Сибири», Музей-заповедник «Красная Горка», Геологический музей КузГТУ, Музей истории Православия на земле Кузнецкой и прочие.
- Наука: «Кемеровский научный центр» Сибирского отделения Российской академии наук, НИИ КПССЗ СО РАМН Научно-исследовательский институт комплексных проблем сердечно-сосудистых заболеваний сибирского отделения российской академии медицинских наук.
- Сотовая связь и интернет: мтс, билайн, мегафон, теле2, ростелеком, скайлинк, GoodLine, ТТК, Сибирские сети, КузбассСвязьУголь



# Общая информация о г. Кемерово

## ■ Архитектура, достопримечательности

- Музей угля - единственный музей угля в России. В экспозиции музея представлены тематические разделы о природных угольных богатствах Кемеровского края, о процессах углеобразования, о геологии Кузнецкого бассейна, истории угледобычи, о новых направлениях использования угля и углепродуктов.
- Музей-полигон железнодорожной техники в городе Кемерово действует на базе учебного центра при Кемеровской детской железной дороге. Расположен музей близ станции Пионерская на Пионерском бульваре. В музее установлено 10 экспонатов..
- Монумент "Память шахтерам Кузбасса" скульптора Эрнста Неизвестного был открыт 28 августа 2003 года в День шахтеров, на Красной горке.
- Знаменский кафедральный собор города Кемерово. Строился с 1990 по 1996 годы. Освящен в 1991 году. Знаменский кафедральный собор сразу же после его возведения занял исключительно важное место в городском пейзаже, став его красивейшей достопримечательностью. Безусловной архитектурной удачей является то, что собор сразу создавался в едином ансамбле со зданиями храмового комплекса, его окружающими.



- Кемеровская область (Кузбасс) — субъект Российской Федерации, входит в состав Сибирского федерального округа.
- Кемеровская область образована 26 января 1943 года Указом Президиума Верховного Совета СССР выделением из Новосибирской области.
- Площадь области — 95 725 км<sup>2</sup>; по этому показателю область занимает 34-е место в стране.
- Население области составляет 2 725 257 чел. (2015), плотность населения — 28,47 ч ел./км<sup>2</sup> (2015). Большинство населения проживает в городах, имеются значительные территории с низкой плотностью населения. Удельный вес городского населения: 85, 71 % (2335866).
- Кемеровская область — самая густонаселённая часть Сибири и азиатской части России. Русские составляют более 90 % населения. Из малочисленных народов в области проживают шорцы, телеуты и сибирские татары, сохранившие свои культурные традиции.
- Административный центр области — город Кемерово. Население — 544 006[4] чел. (2014). Совместно с другими городами (Топки, Берёзовский и другими) области образует Кемеровскую агломерацию с числом жителей более 685 тыс. человек (2014).
- Крупнейший город области — Новокузнецк. Население — 550 213[4] чел. (2014). Не являясь городом-миллионером, образует с многочисленными близлежащими городами и другими населёнными пунктами Новокузнецкую агломерацию численностью более 1,3 млн человек (2014), 13-е место в России.
- Область расположена на юго-востоке Западной Сибири, занимая отроги Алтая и Саяны.
- Протяженность области с севера на юг почти 500 км, с запада на восток — 300 км. Граничит на северо-востоке и севере с Томской областью, на северо-востоке — с Красноярским краем, на востоке — с Республикой Хакасия, на юге — с Республикой Алтай, на юго-западе — с Алтайским краем, на северо-западе — с Новосибирской областью.
- Кемеровская область образована 26 января 1943 года Указом Президиума Верховного Совета СССР выделением из Новосибирской области.
- Административно состоит из 20 городов и 18 районов.





# Собственники и персонал компании.

- Учредители ООО «СибАльянс» :
  - — Халезин Сергей Александрович – 50%
  - — Сибиль Антон Валерьевич – 50%
- Количество сотрудников - 60 человек.
- **Весь персонал квалифицированный, профессионалы своего дела.**
- **Все специалисты, прошли обучение.**
- Кол-во сотрудников отдела продаж – 7 сотрудников.
- Кол-во сотрудников Сервиса – 22 сотрудника:
  - a. Мастер консультант сервис – 4 сотрудника;
  - b. Мастер консультант кузовного уч. – 1 сотрудник;
  - c. Мастер ОТК – 2 сотрудника;
  - d. Шеф Тренер – 1 сотрудник;
  - e. Механик – 8 сотрудников;
  - f. Арматурщик – 3 сотрудника;
  - g. Маляр – 3 сотрудника
- Кол-во административных сотрудников – 29 сотрудников.



# Общие данные компании.

- Автоцентр "СибАльянс" ,г. Кемерово, ул. Тухачевского, 61 – Был создан 27 ноября 2009 года.
- Технический запуск и получение статуса официальный дилер Land Rover, Range Rover, Jaguar в мае 2011 г.



- Официальное открытие состоялось 29 июня 2011 г.
- Автоцентр один из самых крупных дилерских центров в Сибири и среди дилерских центров Land Rover, Range Rover, Jaguar в России

# Общие данные компании.

- Площадь Автосалона составляет **6800 м<sup>2</sup>**.

## На ней расположены:

- Шоу-Рум, 1-й этаж - **1150 м<sup>2</sup>**
- Шоу-Рум trade-in, 0-й этаж - **1150 м<sup>2</sup>**
- Рем. Зона + Склад, 1-й этаж – **2000 м<sup>2</sup>**
- Кузовной, малярный участки  
+ склад 0-й этаж - **2000 м<sup>2</sup>**
- Административная площадь( кабинеты, кафе, санузлы и прочие.) -2-й этаж – **400 м<sup>2</sup>**
- Количество постов – **11**
- Количество постов мойки – **4**
- Четыре парковочные площадки. Общее кол-во парковочных мест на открытых площадках - **100**



# Виды деятельности дилерского центра.

- — Продажа новых автомобилей
- — марки Land Rover, Jaguar ;
- — Техническое обслуживание и ремонт;
- — Продажа оригинальных запасных частей и аксессуаров марки Land Rover, Jaguar ;
- — Продажа дополнительного оборудования;
- — Продажа автомобилей с пробегом Trade-in.





# Экономические показатели

## ■ Стабильные продажи :

- За 2013 год было продано **190** автомобилей в год
  - Слесарный Цех в среднем в месяц 1100 часов - **13 200** часов в год
  - Выручка от услуг слесарного цеха – **29, 04** мил. руб.
  - Кузовной участок в среднем в месяц 900 часов - **10 800** часов в год
  - Выручка от услуг Кузовной участок – **12, 74** мил. руб.
  - Выручка от продажи запчастей в среднем 3 мил. руб. в месяц – **36** мил. руб. в год
- 
- За 2014 год было продано **180** автомобилей
  - Слесарный Цех в среднем в месяц 1200 часов - **14 400** часов в год
  - Выручка от услуг слесарного цеха – **31, 68** мил. руб.
  - Кузовной участок в среднем в месяц 1000 часов - **12 000** часов в год
  - Выручка от услуг Кузовной участок – **14,16** мил. руб.
  - Выручка от продажи запчастей в среднем 3,5 мил. руб. в месяц – **42** мил. руб. в год



# Дилерские Центры города Кемерово

Бренд	Дилер в Кемерове	Статус*	Имидж**
Audi, Chevrolet, GM, Mazda, Opel, SAAB	Сибинпэкс	1	1 !
BMW, Honda	Байерн-Кар / Аккурат-Авто	1	1
Chevrolet, Skoda	Автоторг	1	2
Daewoo	Дюк и Ко	1	2
FIAT	Автосиб	2	3 !
Ford	Нью-Йорк Моторс Сибирь	1	1
Hyundai, Mitsubishi	Трансхимресурс	1	1
Kia	Киа Мотрс – Кемерово	1	2
Mercedes	СТС-автомобили	3	2
Nissan	Ниссан-Центр Кемерово	1	2
Renault	Автосиб	1	3
Toyota	Тойота-Центр Кемерово	1	1
Land Rover	СибАльянс	1	1

\* 1 – официальный дилер;  
 2 – авторизованный сервисный центр;  
 3 – субдилер.

\*\* 1 – широкая известность и отличная репутация;  
 2 – локальная известность или хорошая репутация;  
 3 – малоизвестный или с отрицательной репутацией;  
 ! – объекты автосервиса отделены от автосалона.

# Карта расположения официальных дилеров в г. Кемерово

## ■ Распределение доли рынка в г. Кемерово

Brand	МА
Audi	1,81%
BMW	1,67%
Cadillac	0,59%
Chery	0,22%
Chevrolet	20,10%
Daewoo	2,48%
FIAT	0,35%
Ford	6,22%
Honda	3,89%
Hyundai	5,92%
KIA	6,81%
Mazda	1,96%
Mitsubishi	4,90%
Nissan	6,79%
Opel	6,16%
Renault	6,59%
SAAB	0,11%
SsangYong	0,22%
Toyota	15,86%
Volvo	0,11%
VW	3,72%
Land Rover	3,52%

## ■ Расположение официальных дилеров в г. Кемерово



# Общий вид



г. Кемерово, ул. Тухачевского, 61



**Дополнения по размещению и хранению автомобилей.**

- Количество мест на уличных площадках обозначено на генеральном плане цветом и с примечаниями,
- Хранение новых автомобилей (товарный запас) - в цокольном этаже - 50 м/м
- Дополнительные авто по программе **SELECTED** - в цокольном этаже - 11 м/м
- Привязки элементов идентификации (пилонов, портала, флагов и пр.) выполнено по исходному генеральному плану и требует уточнения на месте.

S участка - 1 га

# План 1-го этажа

4 из 20

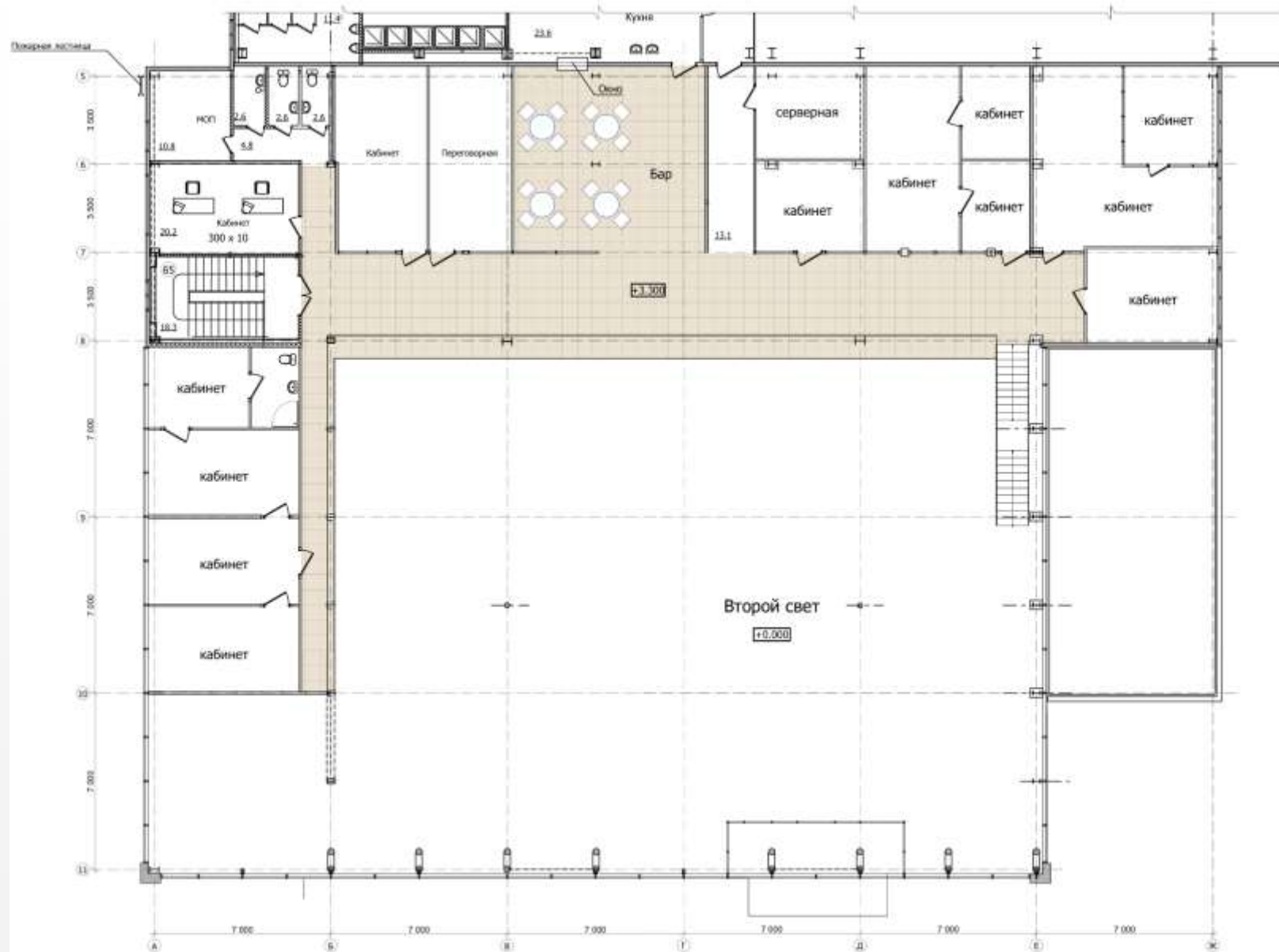




# План Шоу-рума 1-го этажа



# Шоу-Рум план 2-го этажа ( балкон)





# План Сервисной зоны 1-го этажа

№1 - РУУК (29.75 кв.м.) 5.5т.

№1,5 - 4-х стоечный подъемник (42.5 кв.м.) 4.5т.

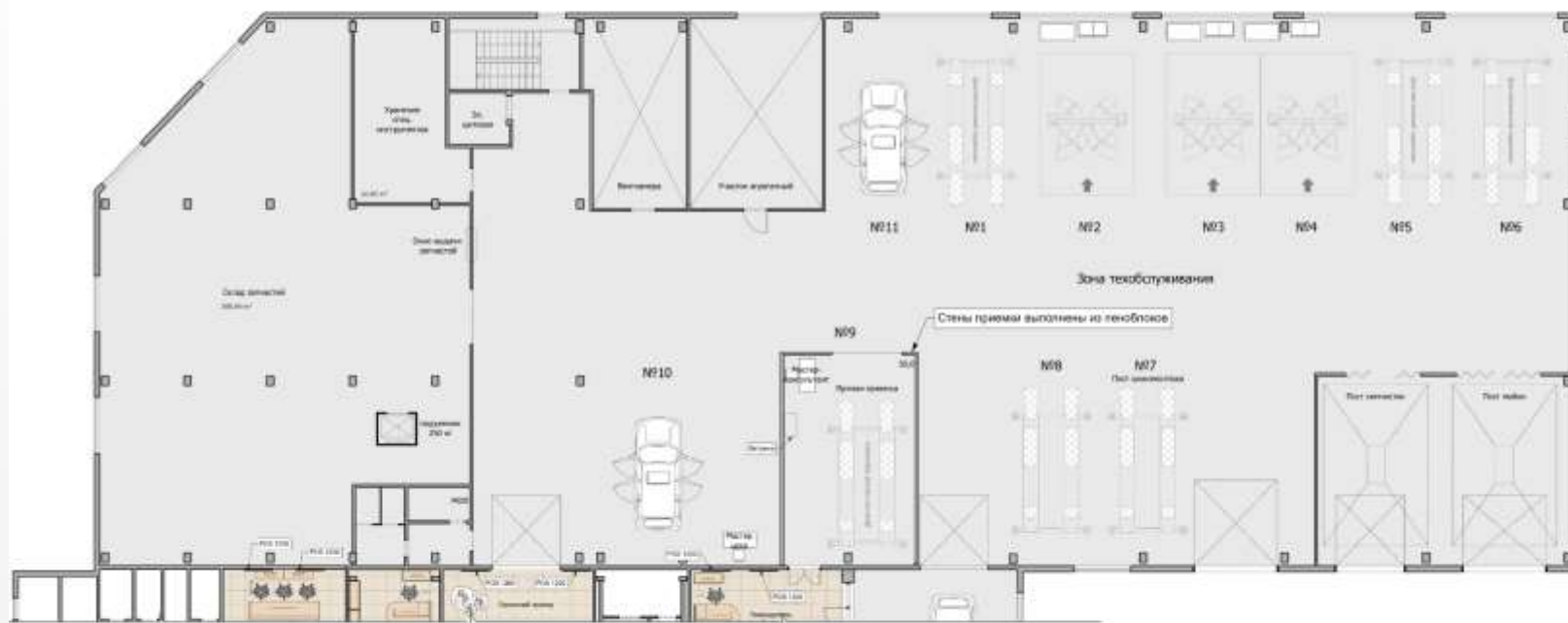
№2,3,4 - 2-х стоечный подъемник (39.0 кв.м.) 4.2т.

№6 - 4-х стоечный подъемник (42.5 кв.м.) 4.5т.

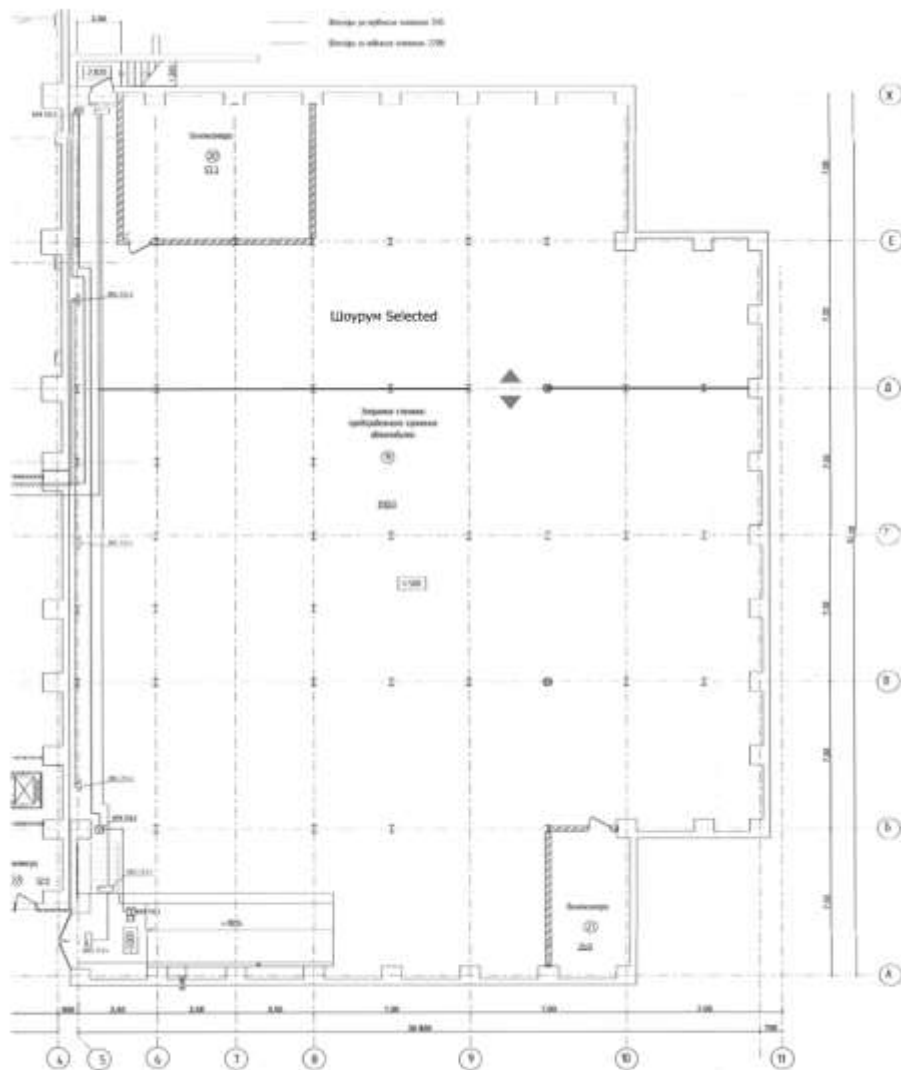
№7,8 - ножничные подъемники, шиномонтаж (28.0 кв.м.) 3.0т.

№9 - прямая приемка (50.0 кв.м.) 4.5т.

№10,11 - диагностика (28.0 кв.м.)

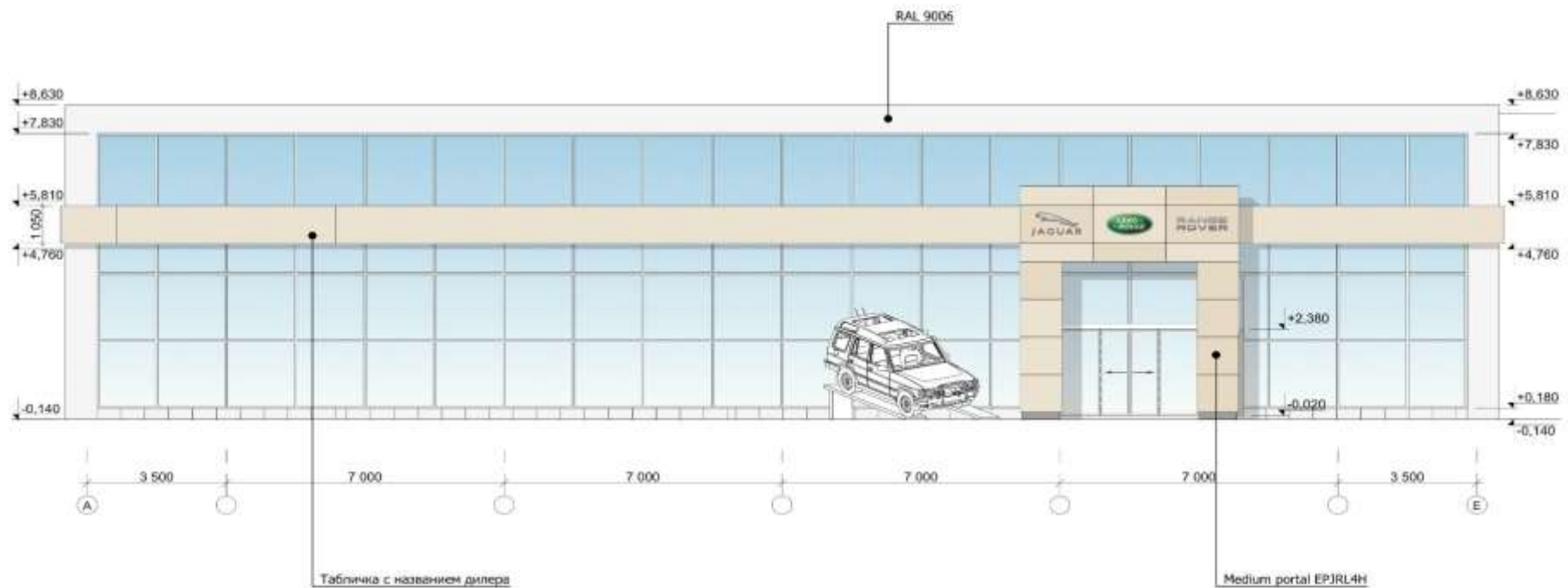


# Шоу-Рум Trade-in 0-й этаж



Площадь шоурума Selected = 305м<sup>2</sup>

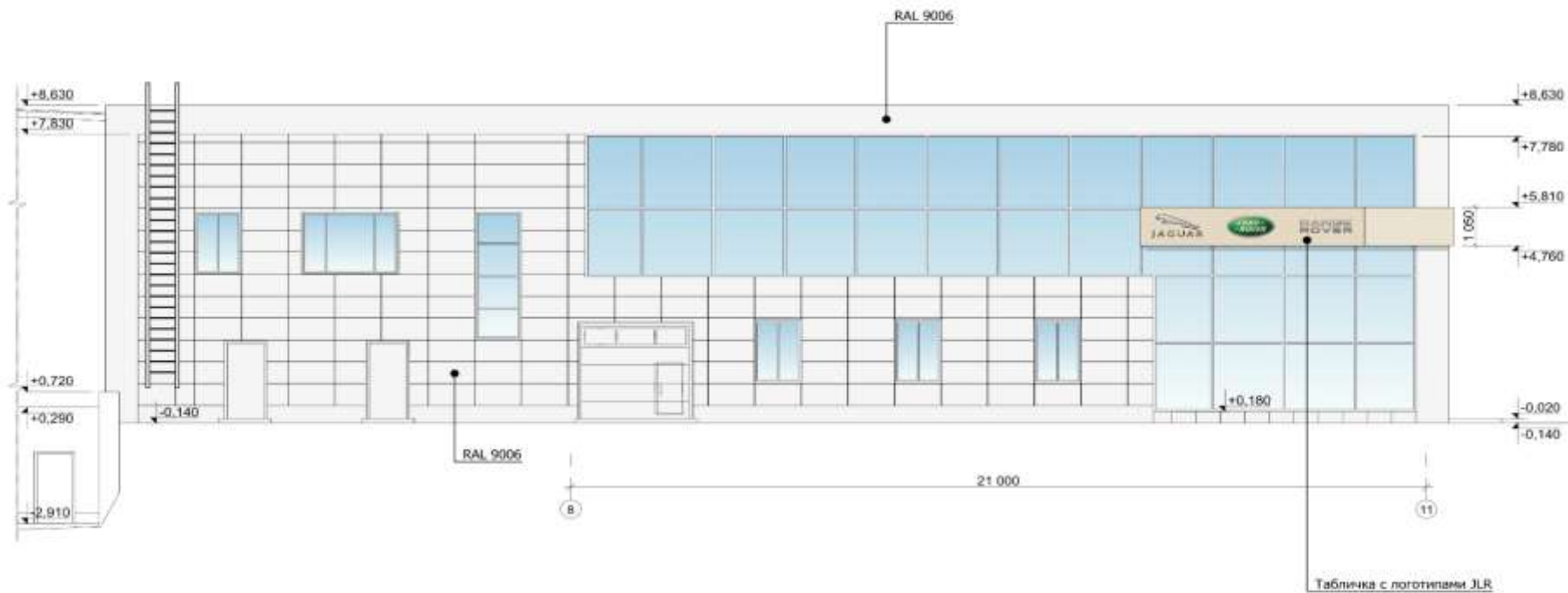
# Фасад



Табличка с названием дилера 5512 X 1050  
Шрифт Dover Extra Bold



# Фронт левая сторона

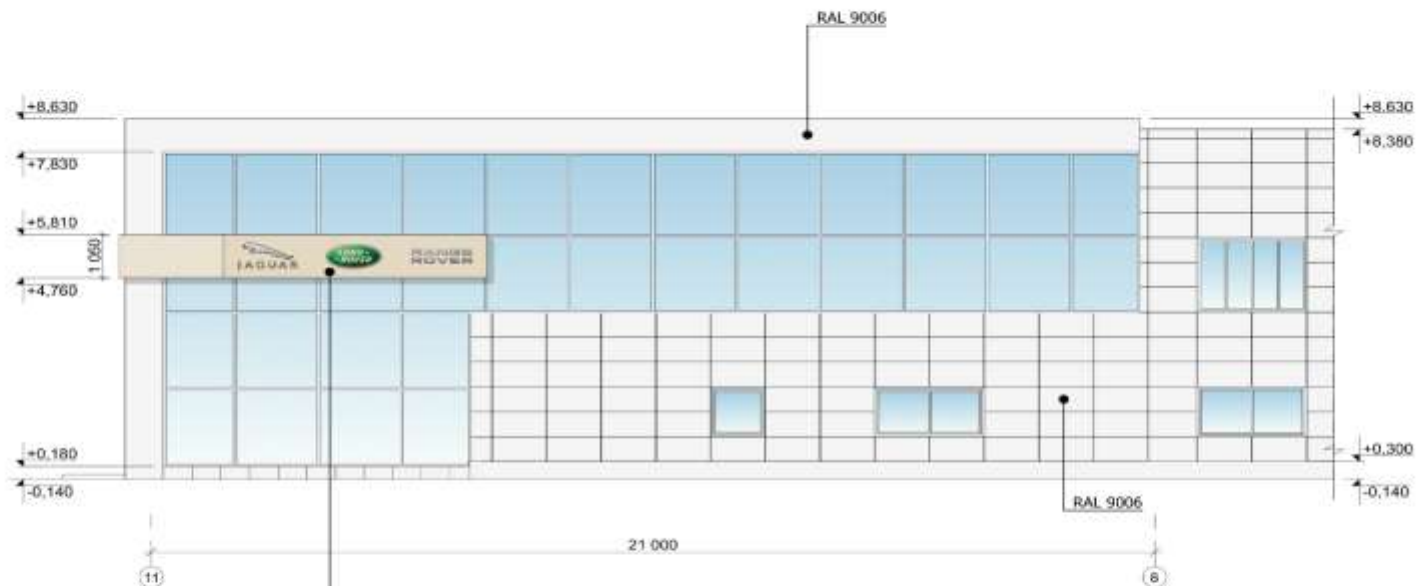


Табличка с логотипами JLR  
5512 X 1050





# Фронт правая сторона



Табличка с логотипами JRL

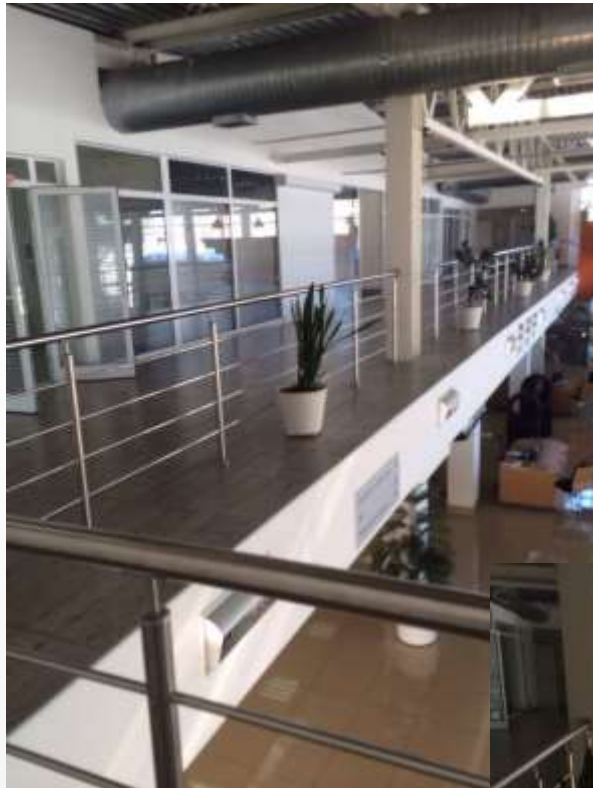
Табличка с логотипами JRL  
5512 X 1050



# Шоу-рум открытие



# Шоу-рум





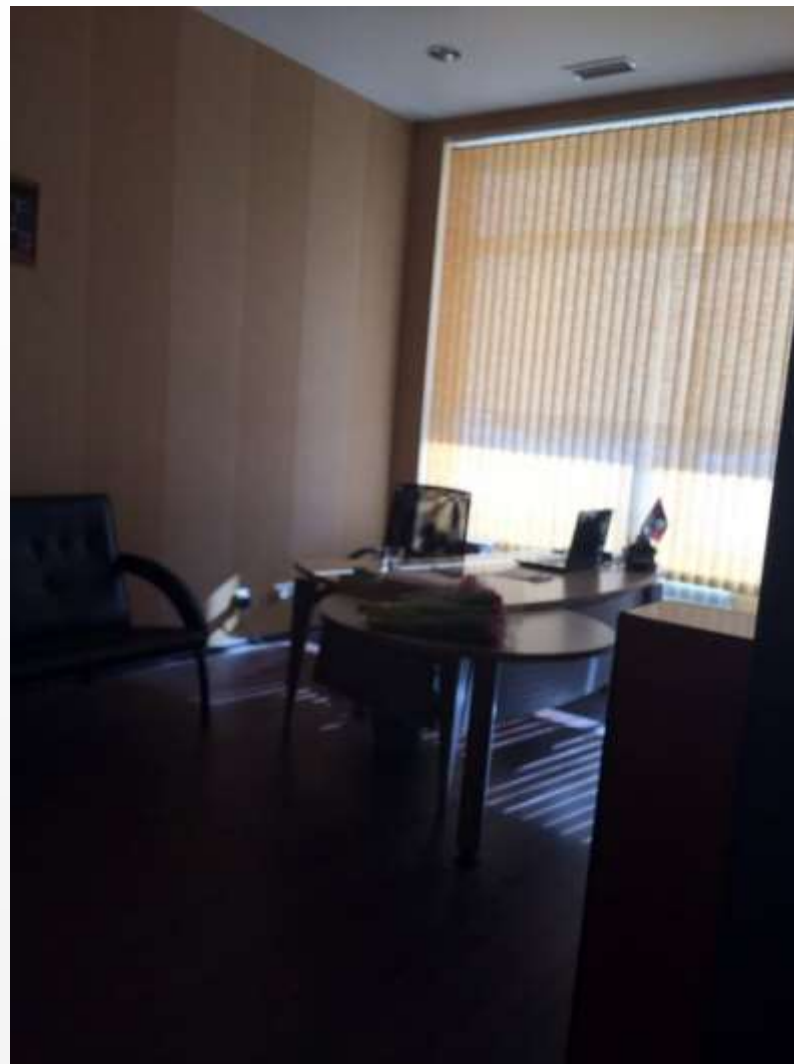
# Шоу-рум





# Административные помещения

---



# Административные помещения

---



# Сервис



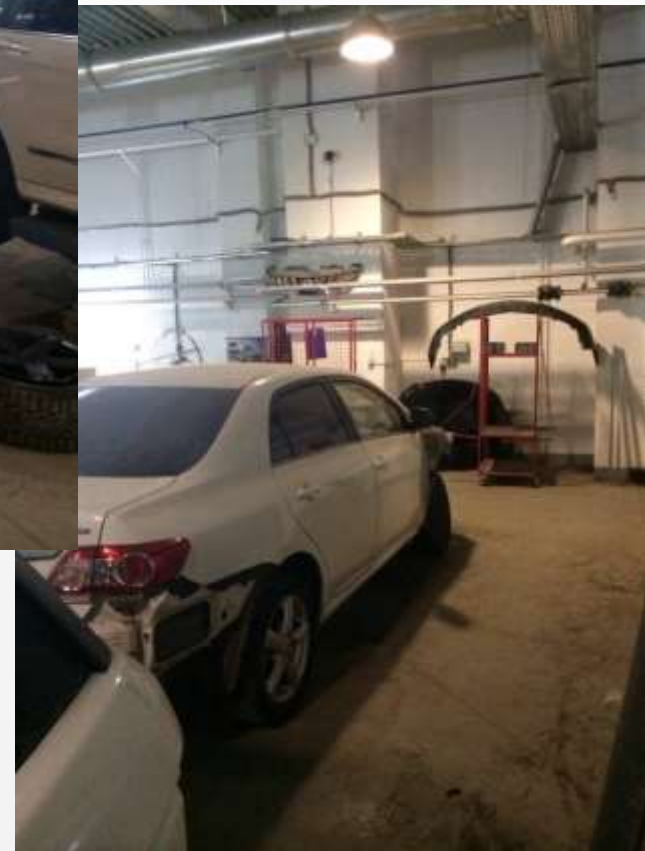


# Сервис



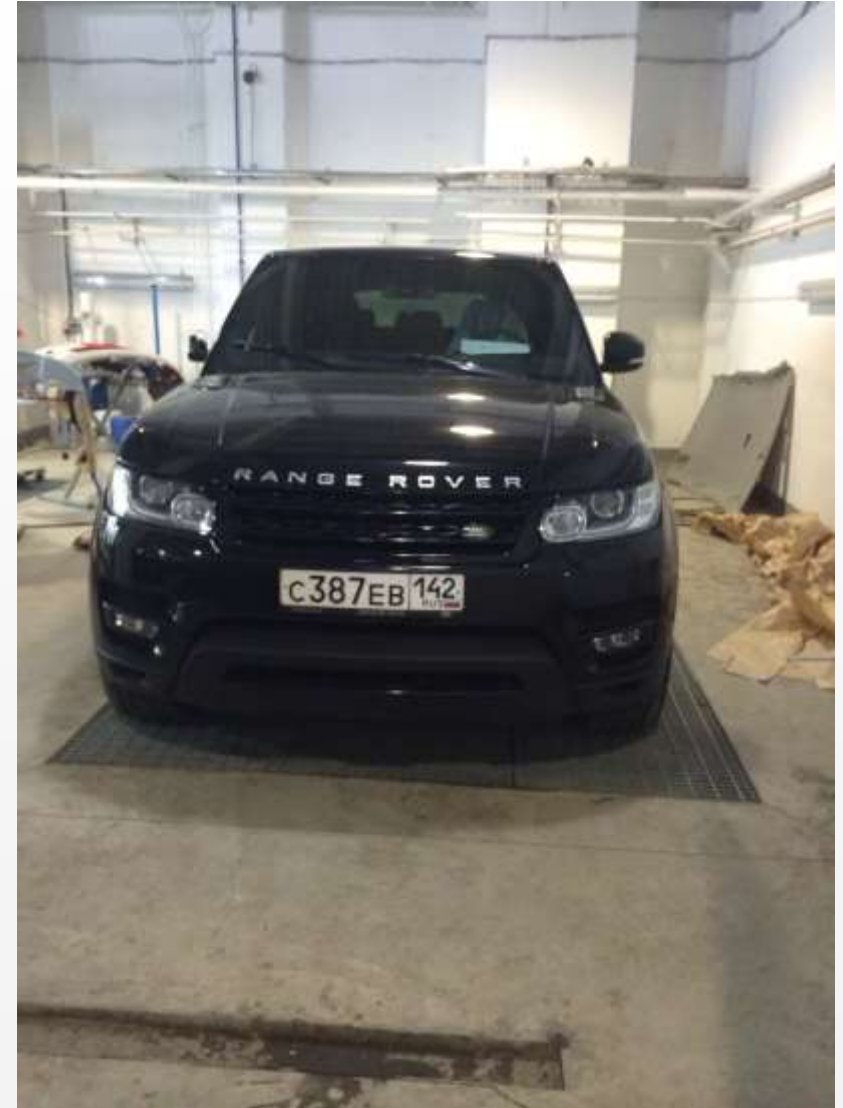


# Кузовной участок

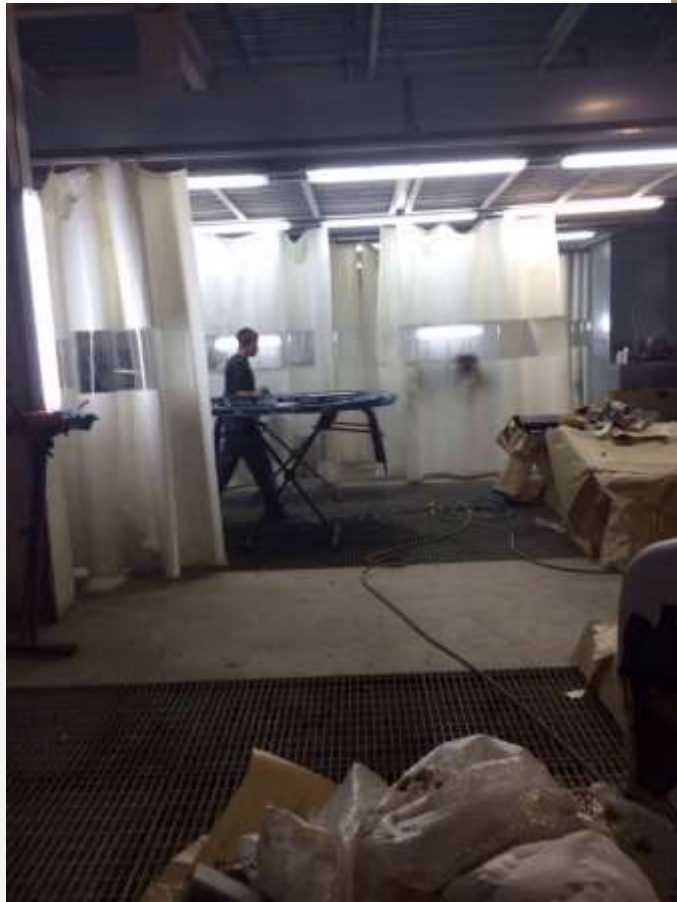


# Кузовной участок

---



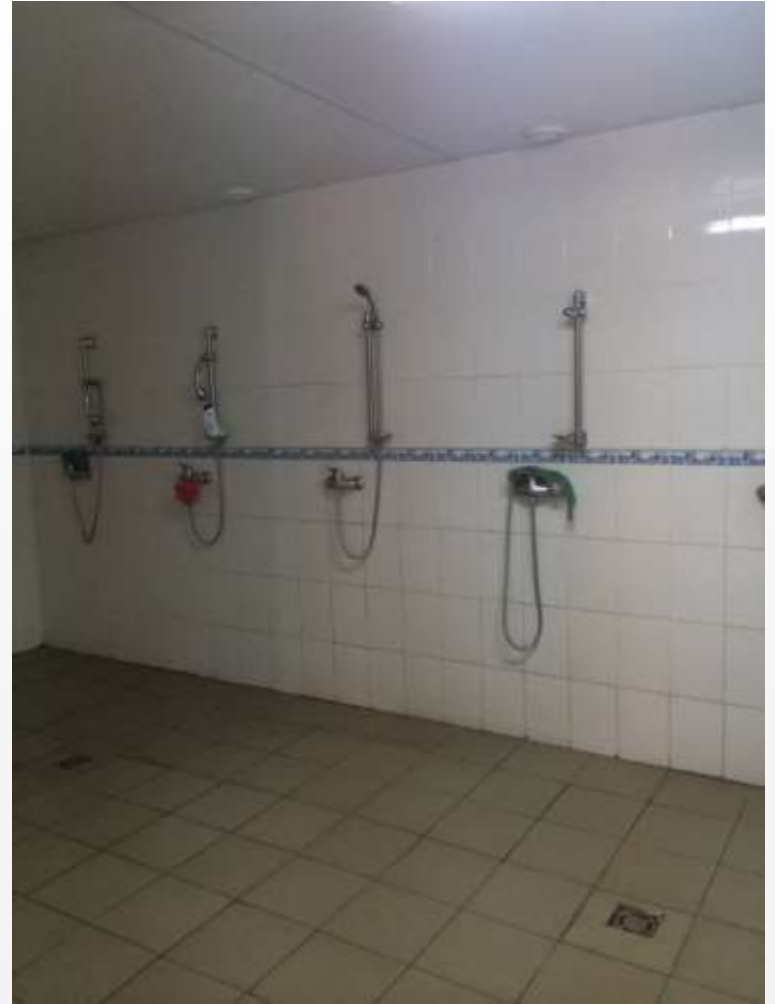
# Малярный участок, коллорист





# Раздевалка, душевая

---





# Коммерческое предложение

---

**Ещё раз обращаю внимание :**

**Цена данного предложения 57 500 руб. за кв. м.!!**

Продаем полностью рабочий, доходный, ликвидный бизнес по цене недвижимости!!

БЕЗ ЗАЙМОВ.

БЕЗ ДОЛГОВ.

Причина продажи: смена ПМЖ.

Возможна покупка как 50% предприятия, так и 100%.

Цена обсуждается.

E-mail : [Danilyuk@me.com](mailto:Danilyuk@me.com); [Danilyuk77@yandex.ru](mailto:Danilyuk77@yandex.ru)

Tel. +7 916 125 4094

Михаил